

## Ohjeita ja käytänteitä

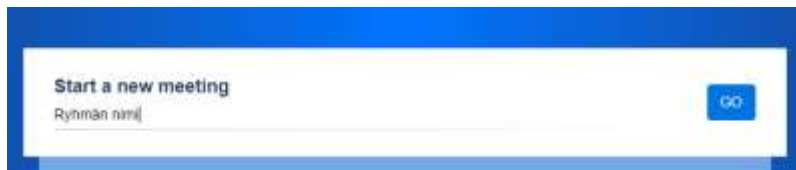
- Ensisijainen videopuhelupalvelu Kaarinan sivistyspalveluissa on Google Meet. Jitsi-palvelua voidaan käyttää Google Meetin rinnalla esim. ongelmatilanteissa varapalveluna, pienempien tai erityistä tukea tarvitsevien oppilaiden kanssa etäopetuksen järjestämiseen ja yhteydenpitoon opettajan ja oppilaan tai opettajan ja huoltajien välillä poikkeuksellisten opetusjärjestelyiden aikana
- Jitsi-palvelua käytetään vain Kaarinan omalta Jitsi-palvelimelta osoitteessa <https://kohtaa.kaarina.fi>
- Palvelu on käytettävissä **päivittäin ma-pe 7:45-19:45**, suositeltu selain on Chrome
- Opiskelijoiden kyky käyttää videoneuvotteluja ilman vanhempien valvontaa tai apua vaihtelee. Esimerkiksi 1.-3.lk:n oppilaat saattavat tarvita aikuisen suoraa apua videoneuvotteluvälineiden käytössä, vanhemmat oppilaat voivat pystyä käyttämään oppimisresursseja itsenäisesti
- Vanhempien/huoltajien on hyvä olla tietoisia videopuheluiden ajankohdasta huomioidakseen kodin tapahtumat tuona aikana.
- Oppilaiden on varmistettava, että videoneuvottelulaitteet on ladattu täyteen ennen videopuhelustuntoa ja heidän on osattava sammuttaa kamera tai mikrofoni tarpeen mukaan
- Oppilaat/vanhemmat/huoltajat eivät saa ottaa valokuvia, kuvakaappauksia tai äänitteitä videoista tai äänistä näistä videopuhelutilaisuuksista
- Kaarinan Jitsi-palvelussa ei ole tallennusmahdollisuutta
- [Henkilötiedon](#) jakaminen istunnossa on kielletty
- Oppilaat eivät saa jakaa opettajien tarjoamia linkkejä kenellekään
- Oppilasta ei voi pakottaa avaamaan kameraa videopuhelun yhteydessä.
- Opettaja ohjeistaa käyttämään näitä työkaluja tilassa, jota voi valvoa ja on riittävän yksityinen, jotta mahdolliset häiriötekijät ovat minimissään eikä mahdollinen kameran/mikrofonin käyttö kotona tuo esille mitään yksityisyyttä paljastavaa
- **Opettaja suojaa luomansa Jitsi-"huoneen" aina salasanalla. Palvelua ei saa käyttää ilman huoneen salasanasuojausta.** Ensimmäisenä huoneeseen saapuva saa ylläpitäjän oikeudet, opettajan on siis hyvä olla huoneessa hyvissä ajoin ennen istunnon alkua. Opettaja myös poistuu huoneesta viimeisenä. Kun huoneesta on poistuttu, huone lakkaa olemasta, opettajan on siis asetettava salasana uudelleen, kun hän luo uuden huoneen
- Käytä palvelun ehdottamaa huoneen nimeä, suojaa se salasanalla ja toimita huoneen linkki + salasana muille osallistujille esim. Wilma-viestinä (kopioi huoneen nimi ja salasana Wilma-viestiin) tai koulut.kaarina.fi-sähköpostilla (valitse Googlen email-linkki ko. kohdassa tai kopioi)
- Opettaja muistuttaa oppilaita pukeutumaan ja käyttäytymään asianmukaisesti videopuhelussa Videopuheluissa opetustilanteessa sovelletaan lähiopetuksen käytös- ja käyttäytymissääntöjä. Opettaja/ylläpitäjä voi poistaa oppilaan huoneesta tarvittaessa, mykistää oppilaiden mikrofonit tai säätää istunto alkamaan niin että kaikkien kamerat ja/tai mikrofonit ovat pois päältä alussa (PC).

## Käyttöönotto

- **Tietokone (PC/Mac):** Käytä Google Chrome-selainta ja valitse <https://kohtaa.kaarina.fi>
- **iOS (iPad, iPhone):** Lataa Jitsi Meet -sovellus Kaarinan Appseista (jos opetuksen iPad) tai App Storesta (oma laite)
- **Android** (Samsung, Huawei yms.): Lataa Jitsi Meet -sovellus Play Kaupasta.

## Käyttö (PC)

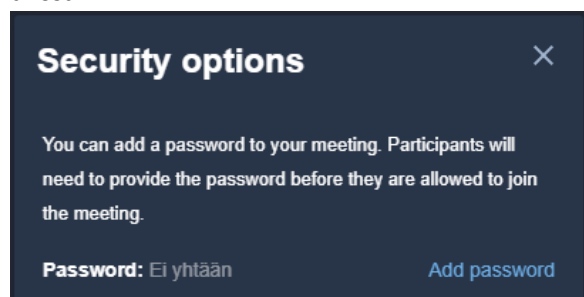
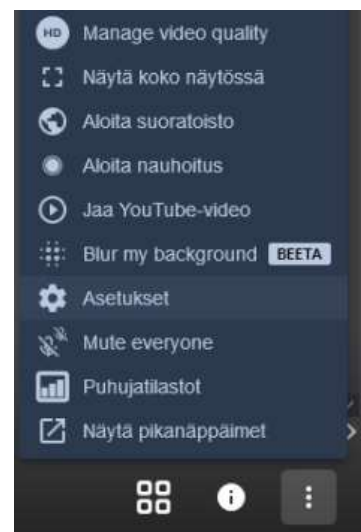
1. Siirry osoitteeseen <https://kohtaa.kaarina.fi/>
2. Palvelu ehdottaa huoneelle nimeä. Älä muuta sitä, klikkaa Aloita



Huoneesi avautuu ja näet oman live-kuvasi ruudulla (anna tarvittaessa tietokoneelle lupa käyttää videokameraa ja mikrofonia). Työkalupalkin mikrofoni ja kamera-kuvakkeista voit mykistää oman mikrofonin tai kameras. Oikean reunan kolmen pisteen kuvakkeesta saat näkyviin lisää toimintoja. Aseta tuolla ylimmässä kohdassa itsellesi näyttönimi.



3. Klikkaa alareunan painikeriviltä Lähetä kutsuja -painiketta (3. kuvake oikealta).
4. Näet laatikossa huoneesi linkin. Kopioi tuo klikkaamalla osoitteen vieressä olevaa kuvaketta
5. Liitä kopioitu osoite esim. sähköpostiviestiin tai muuhun sisäiseen viestintäkanavaan ja kerro milloin olet siellä tavattavissa
6. **Klikkaa Security options- kuvaketta painikeriviltä ja lisää siellä huoneesi salasana. Et saa käyttää palvelua ilman salasanaa.**
7. Pidä huoneen nimi ja salasana itselläsikin muistissa ja kun aika on, siirry huoneeseen tekemällä vaiheet 1 ja 2.
8. Voit keskustella muiden huoneeseen tulijoiden kanssa.
9. Oppilas klikkaa sähköpostissa tai Wilma-viestissä tullutta osoitetta (PC) tai kopioi osoitteen leikepöydälle (iPad) ja liittää sen Jitsi-sovelluksessa osoitekenttään ja painaa Liity
10. Palvelu pyytää oppilasta antamaan ensin huoneen salasanan ja sitten nimitiedon (PC) ennen kuin päästää huoneeseen. iPadilla nimi annetaan sovelluksen asetuksissa (oletuksena nimenä on fellow jitster).



Tapaaminen loppuu, kun suljet puhelun punaisesta luuripainikkeesta.

# Jitsi Meet: ohje

## Käyttö (iPad)

1. Avaa sovellus
2. Siirry asetuksiin vas. reunan valikkokuvakkeesta ja anna itsellesi näyttönimi sekä vaihda palvelimen [URL:ksi](https://kohtaa.kaarina.fi) <https://kohtaa.kaarina.fi>

Nämä asetukset pysyvät sovelluksen muistissa.



3. Siirry alkuun ja hyväksy ehdotettu huoneen nimi valitsemalla se. Alareunan toimintopalkin kolmen pisteen kautta näet lisää toimintoja



4. Lisätoiminnoissa voit mm. lisätä huoneellesi salasanan (pakollinen), mikäli olet kokouksen aloittaja.

